

J-Link-OB 驱动安装教程 (v1.1)

该文档描述如何在 windows 系统下安装 J-Link 调试下载器所必要的驱动程序。

演示环境：

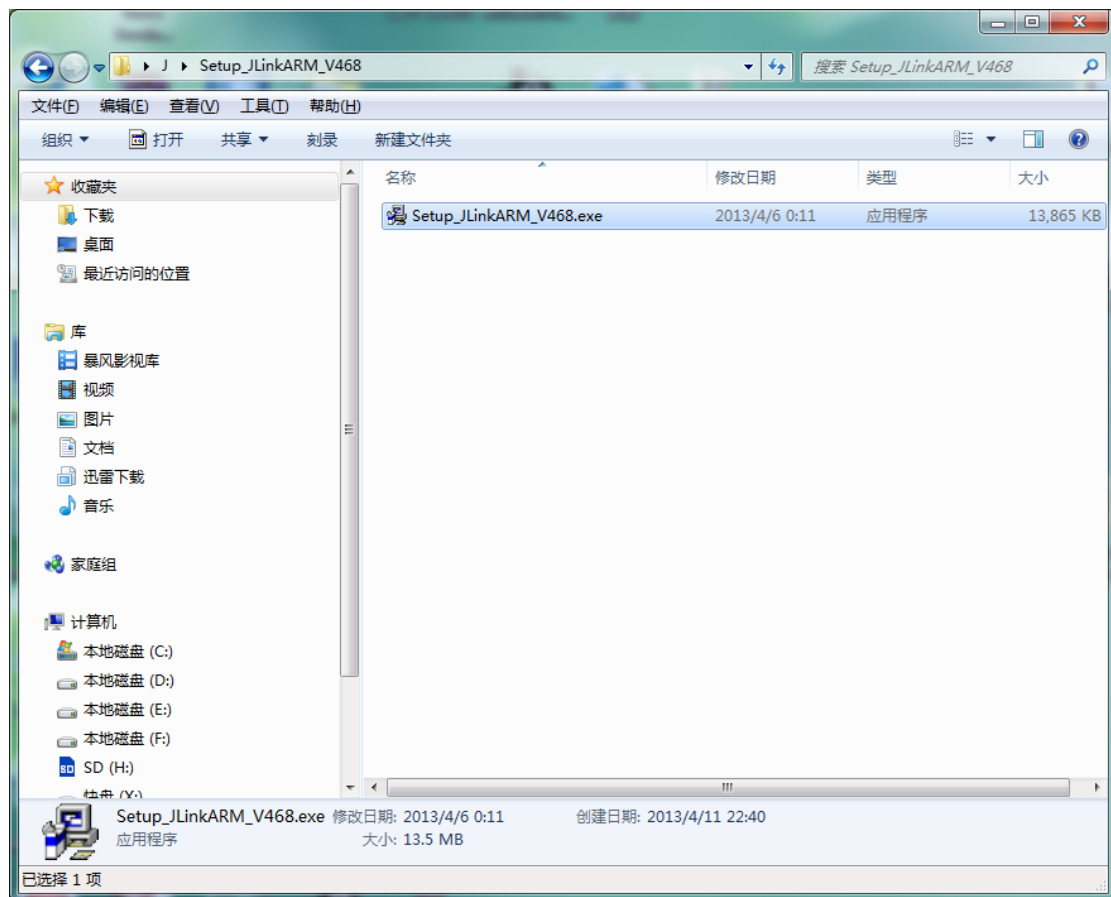
操作系统：window7(64 位)

安装软件：Setup_JLinkARM_V468.exe

硬件调试下载器：J-Link-OB

安装步骤：

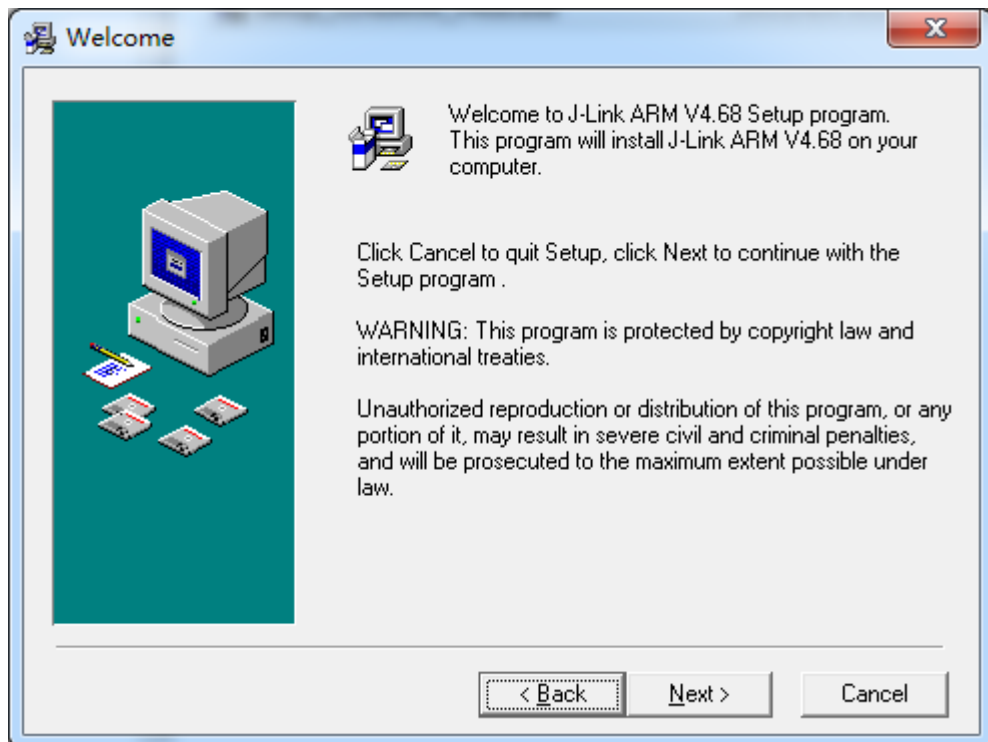
1、 双击要安装的 Setup_JLinkARM_V468.exe 文件



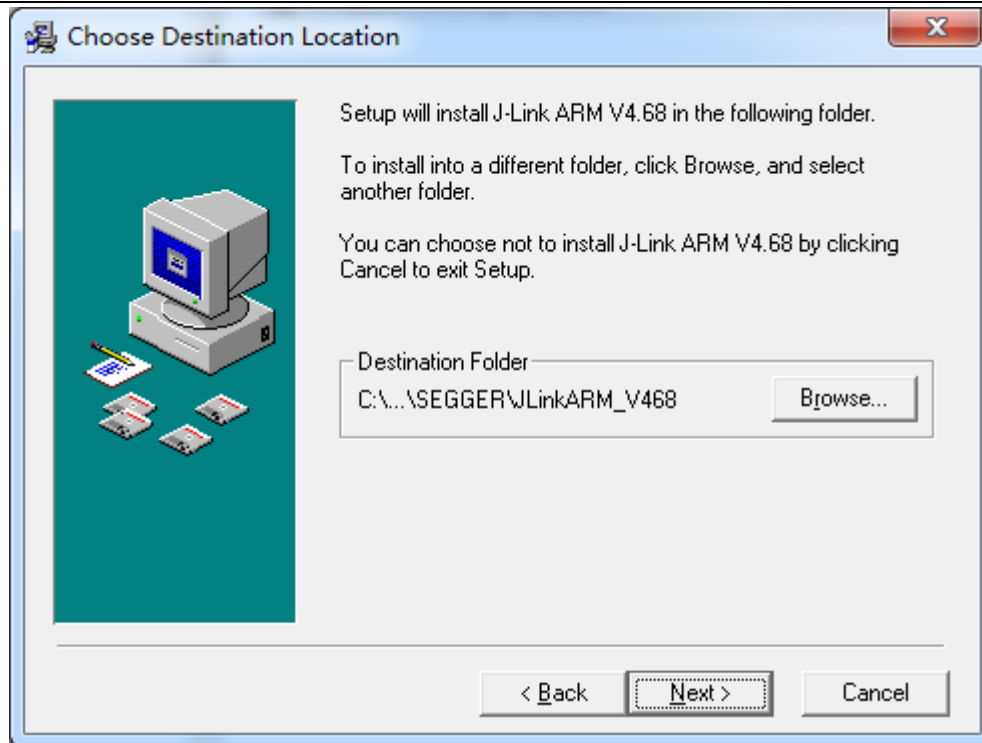
2、 单击 Yes 同意条款



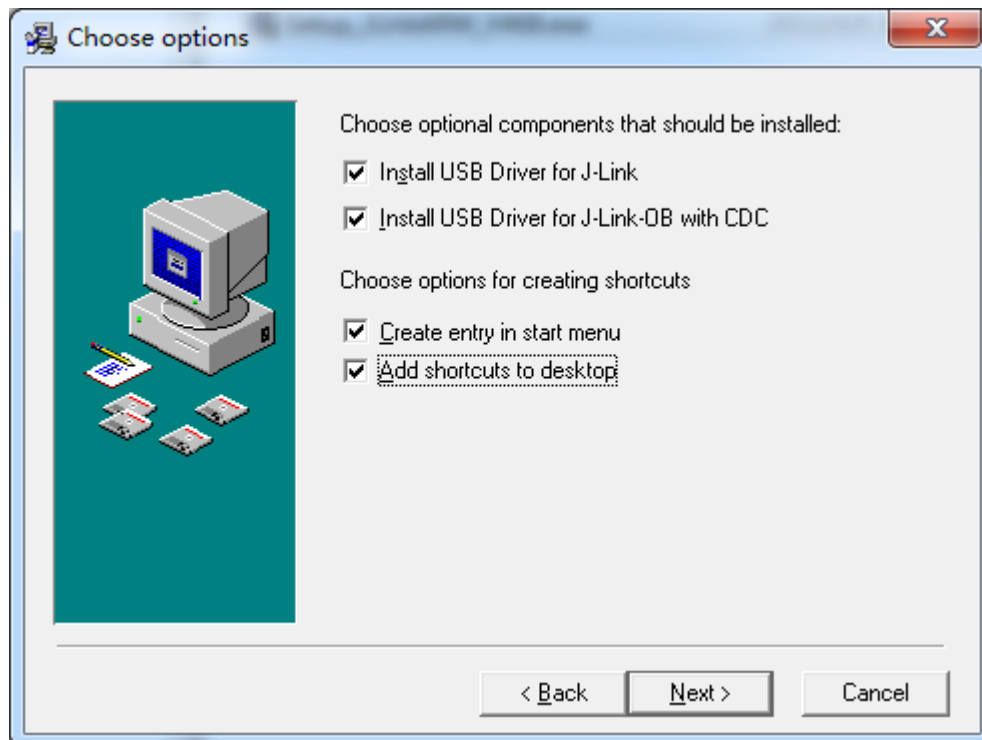
3、单击 Next> 进入下一步



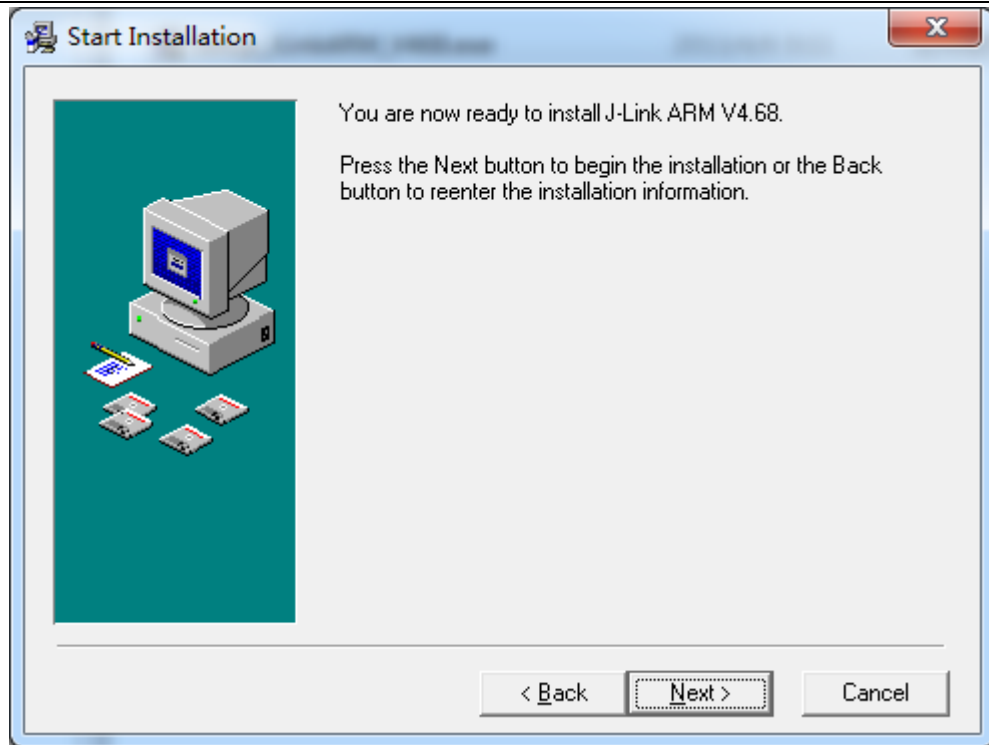
4、选择安装路径



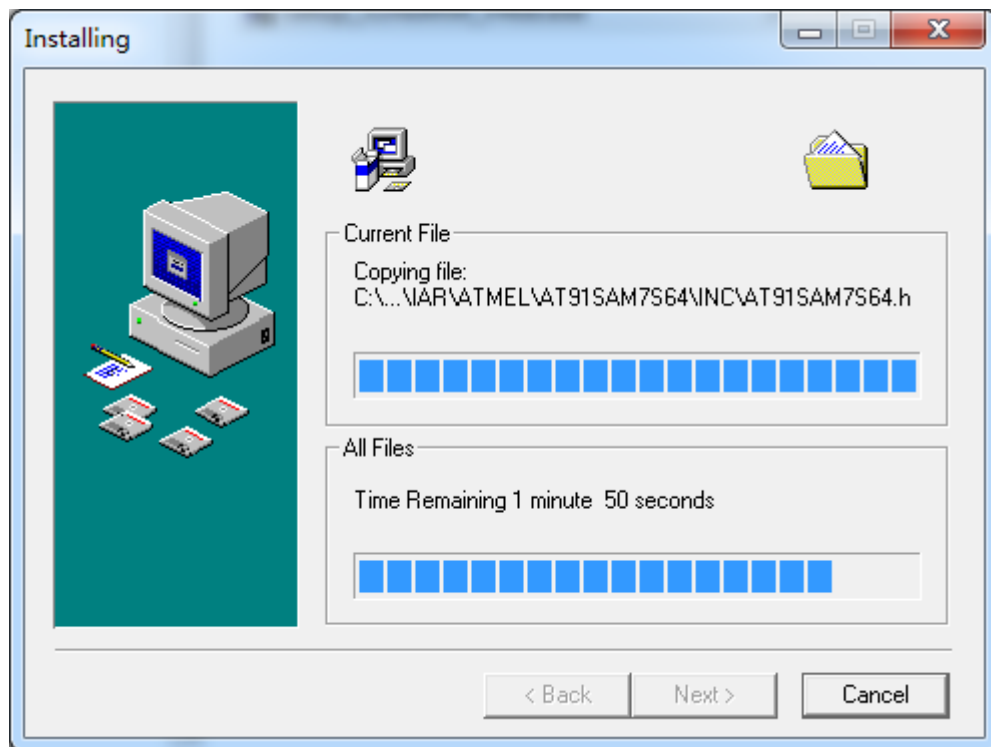
- 5、 在 Install USB Driver for J-Link-OB whit CDC 前打钩；在 Add shortcus to desktop 前打钩（如果想添加桌面快捷方式）。单击 Next>进入下一步



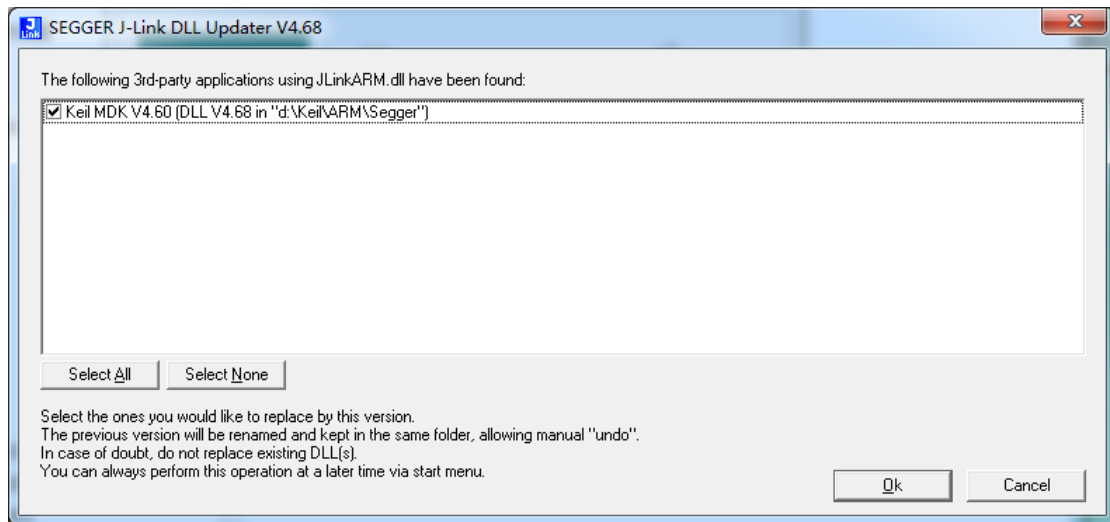
- 6 . 单击 Next>进入安装步骤



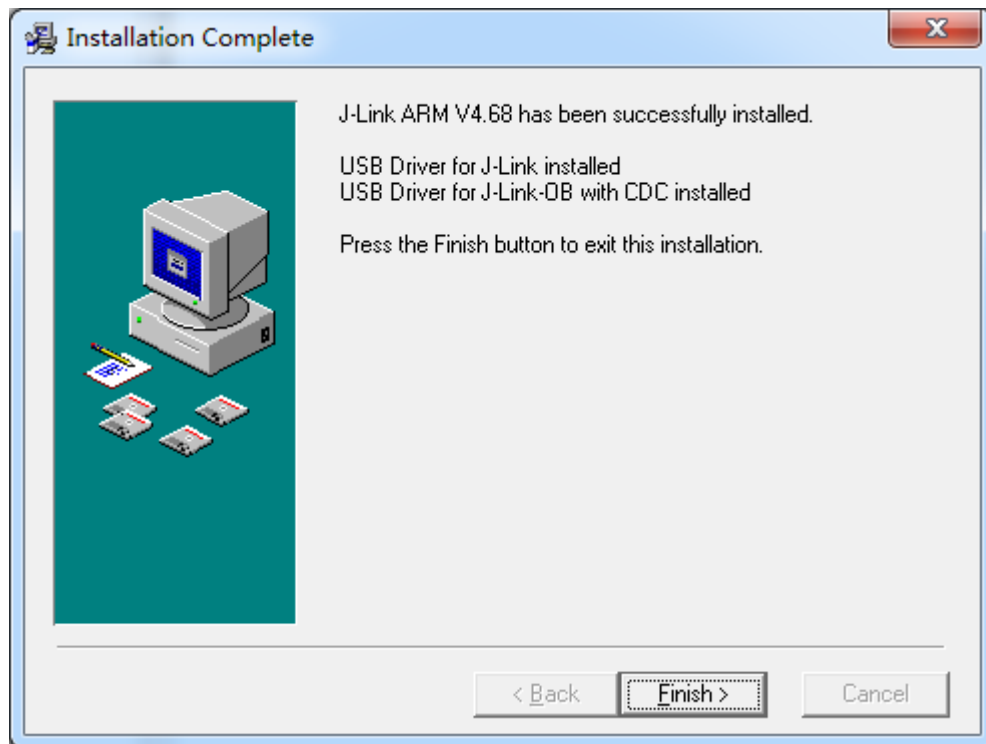
7.安装组件显示



在安装组件过程中会提示你更新编程环境软件（例如 ARM_MDK、IAR.....）中相应的 DLL 文件，在相应的选项前打钩单击 OK 进入下一步



8、安装软件提示安装成功



单击 Finish 退出安装程序

9.你会在桌面发现多了两个图标(如果你在第5步添加的桌面快捷方式)



分别是 J-Link 控制检测程序和 J-Flash 下载程序。

10、.将 J-Link -OB 通过 USB 线接入 PC 会提示安装驱动 ,安装完毕后会在设备管理器中显示相应的设备

