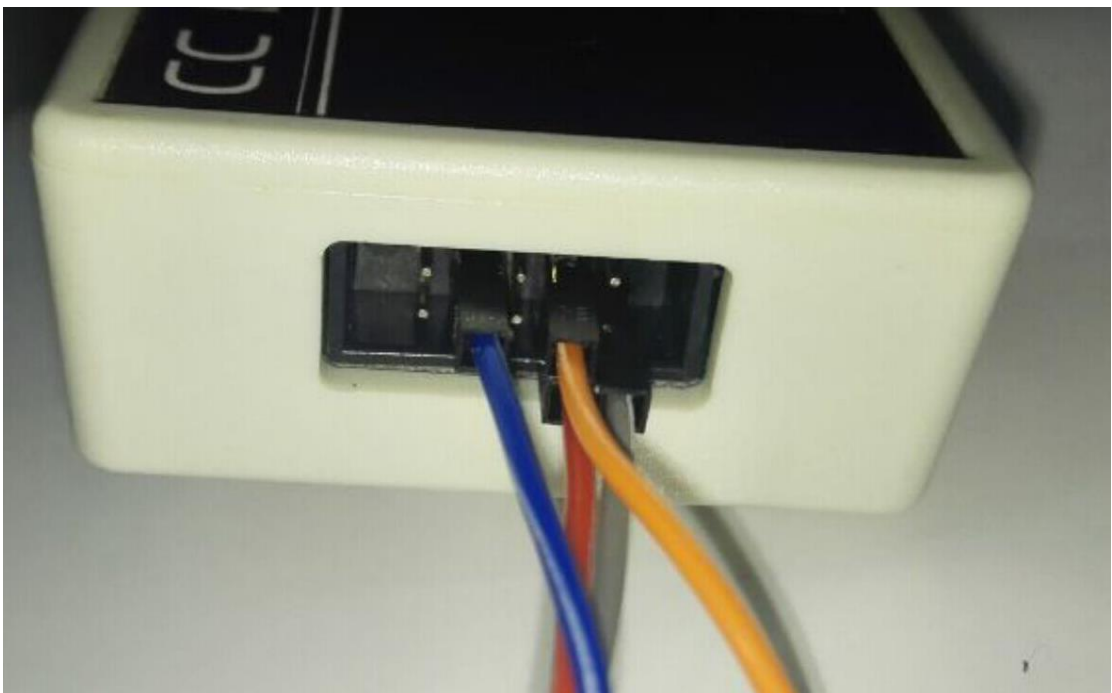
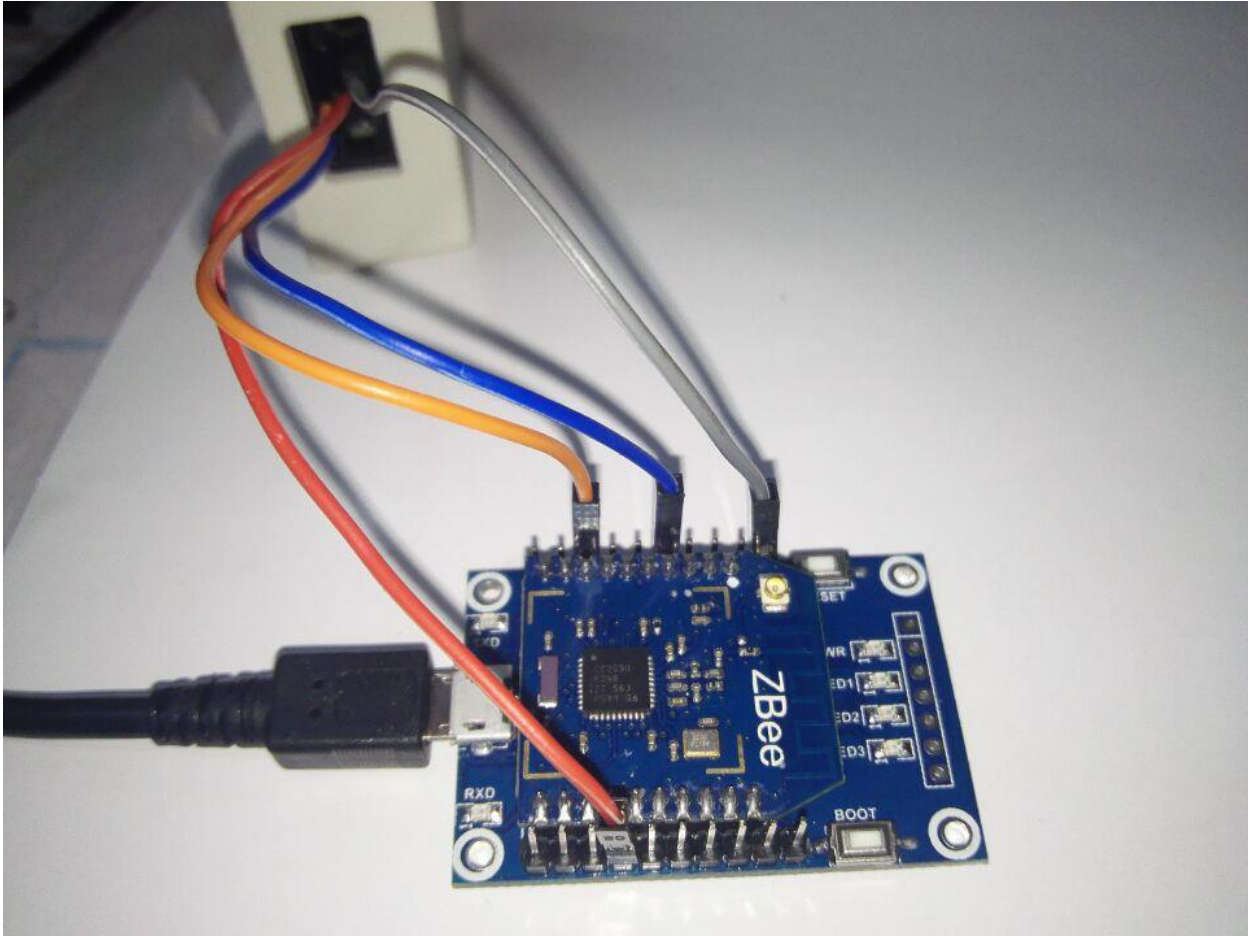
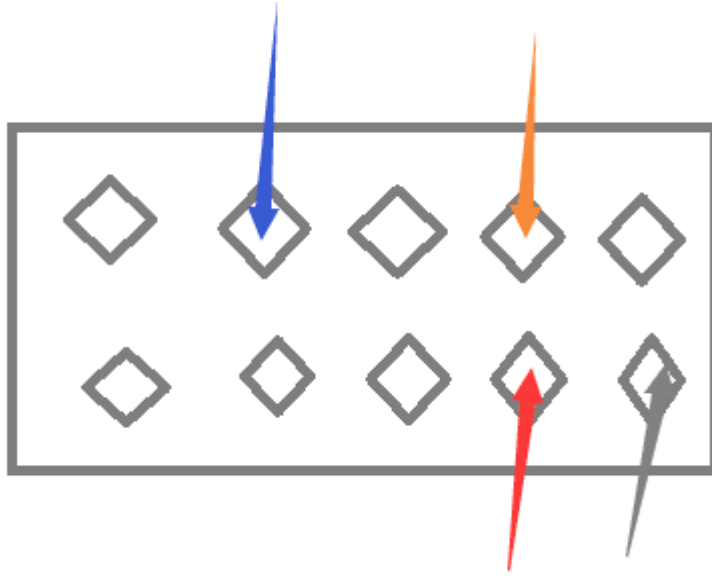


## Core2530 (B)烧写固件操作案例（与 ARPI600 和树莓派一起使用）

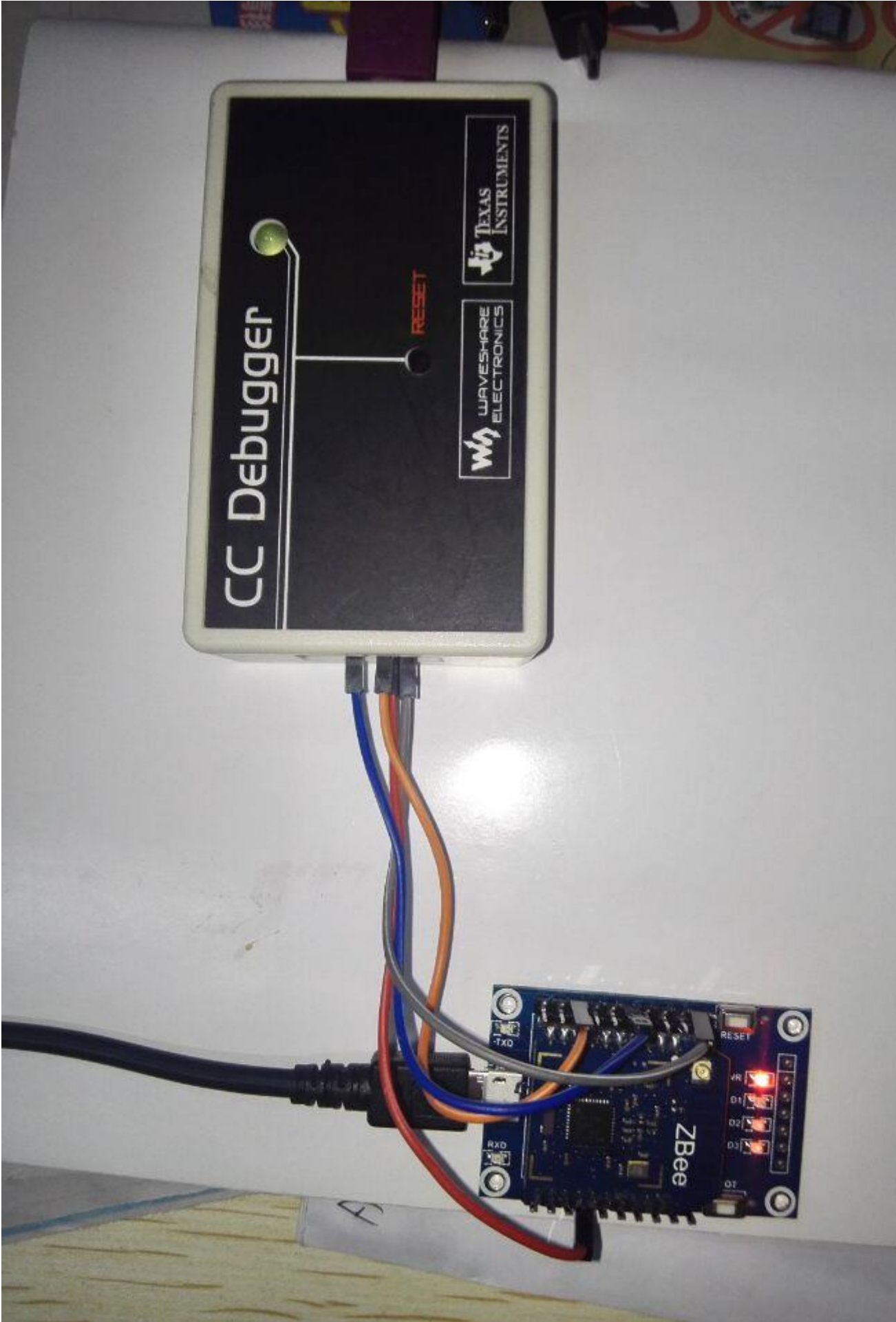
烧写新的 Bootloader:

1、硬件连接:

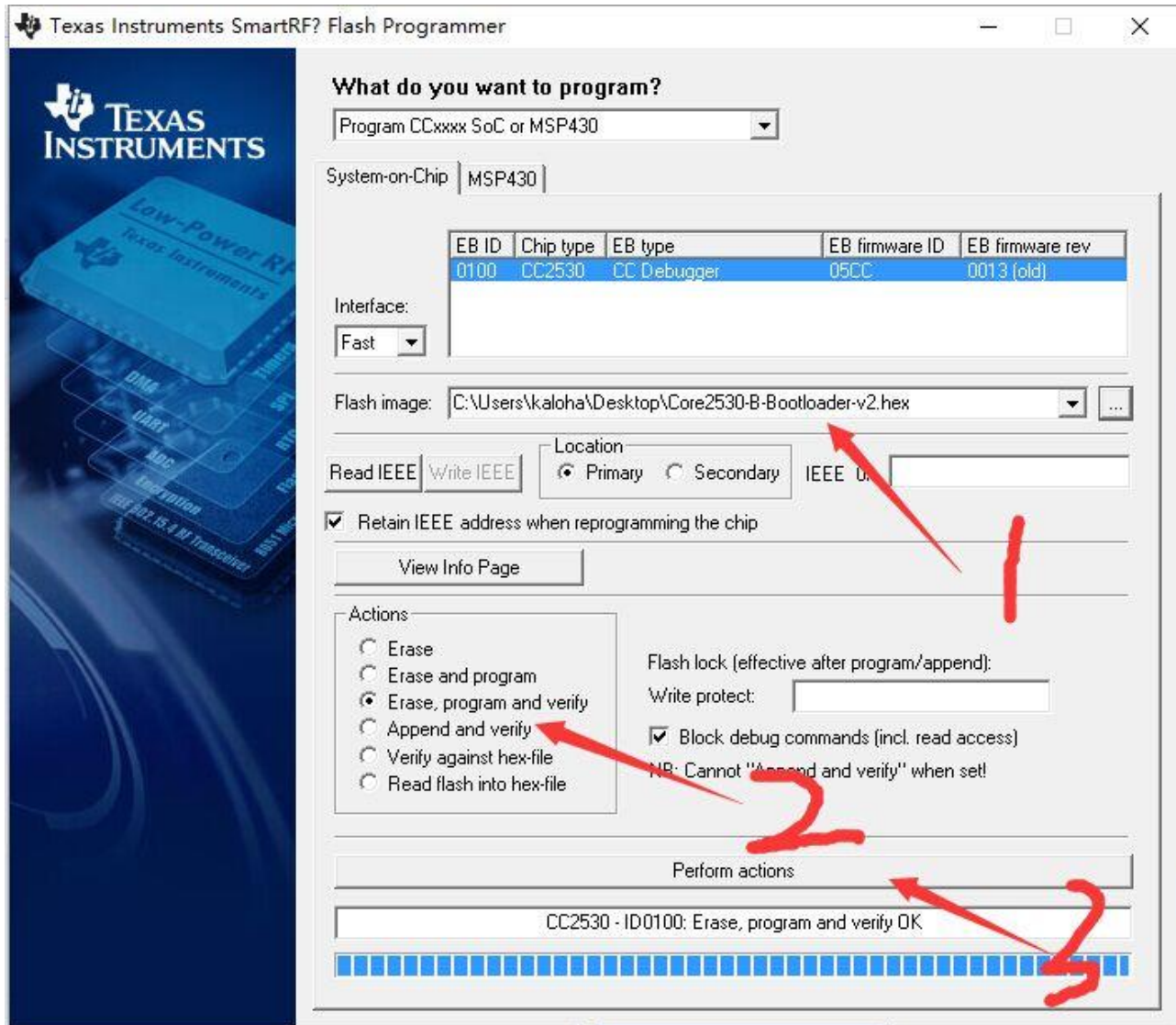




- 2、
- 3、连接好硬件后，按下 cc debugger 上的按键，显示为绿灯，则正常，如下图：

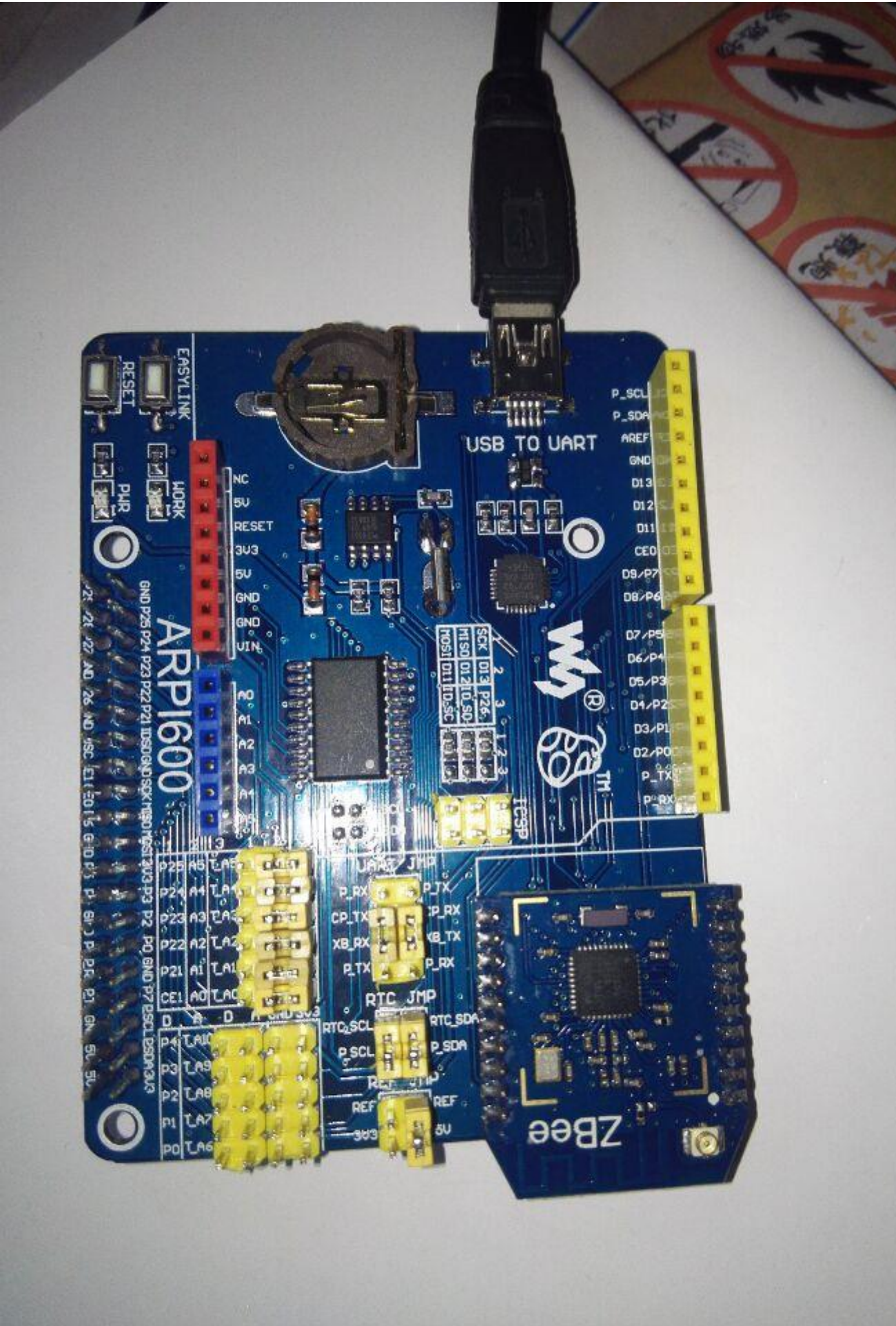


- 5、选择新的 bootloader，按下图下载，如果不行的话，先选 erase，点下 3，再继续下图的 1/2/3



- 6、重新烧组网固件

- 7、先在 pc 上 测试在 arpi600 上的串口通信是否有问题，硬件和跳线连接如下：





8、都没问题后接上树莓派，注意跳线帽切换为 XB\_RX接P\_TX,XB\_TX接P\_RX:

接下来参考教程：<http://www.waveshare.net/study/article-606-1.html>

另外注意如果是用树莓派 3B，板载的串口 ttyAMA0 作为蓝牙使用，用户串口端口改为 ttyS0。如下程序也类似，如果是到的树莓派 3B,ttyAMA0 需改为 ttyS0

```
pi@raspberrypi:/dev $ minicom -D /dev/ttyS0 -b 38400
```

