

J-Link -OB 在MDK-ARM设置使用教程 (v1.1)

该文档描述如何使用J-Link OB 在 MDK_ARM 环境下设置使用下载程序和调试程序。

演示环境:

操作系统：window7

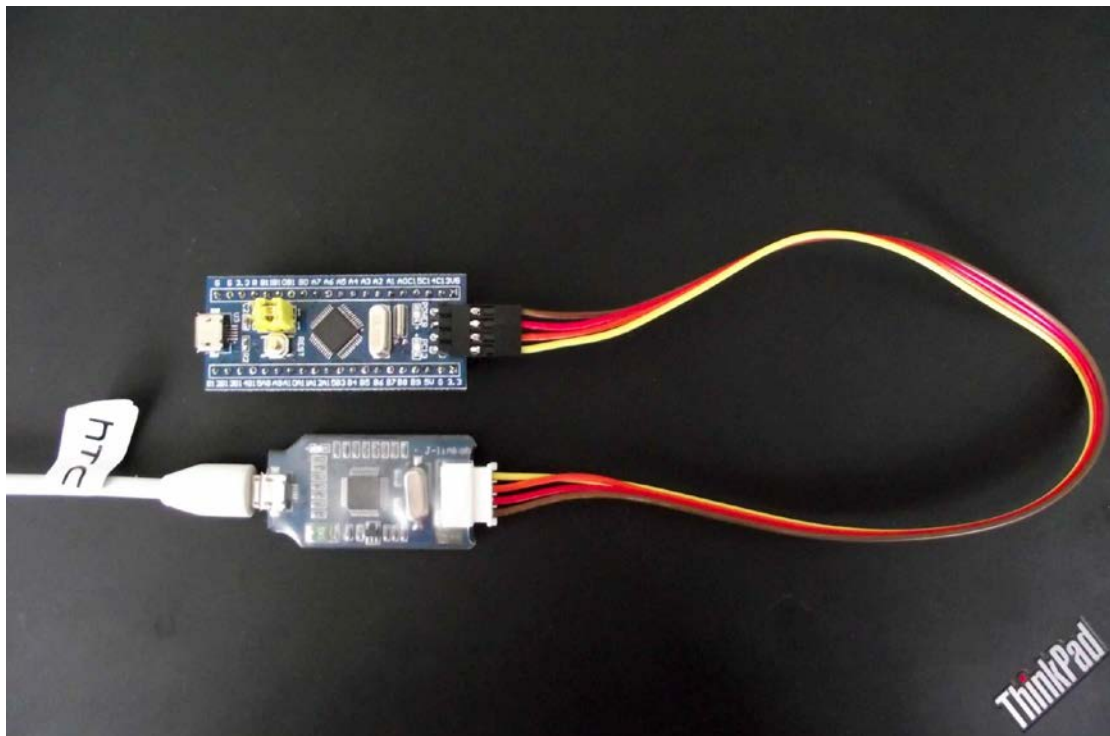
硬件调试下载器：J-Link- OB

程序编程环境：MDK_ARM V4.60

调试下载器连接方式：SWD

目标板系统：STM32F103C8T6 最小系板（ST）

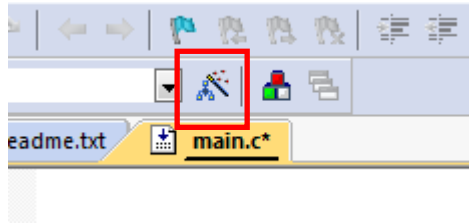
目标板的供电方式：由 J-Link 调试下载器供电



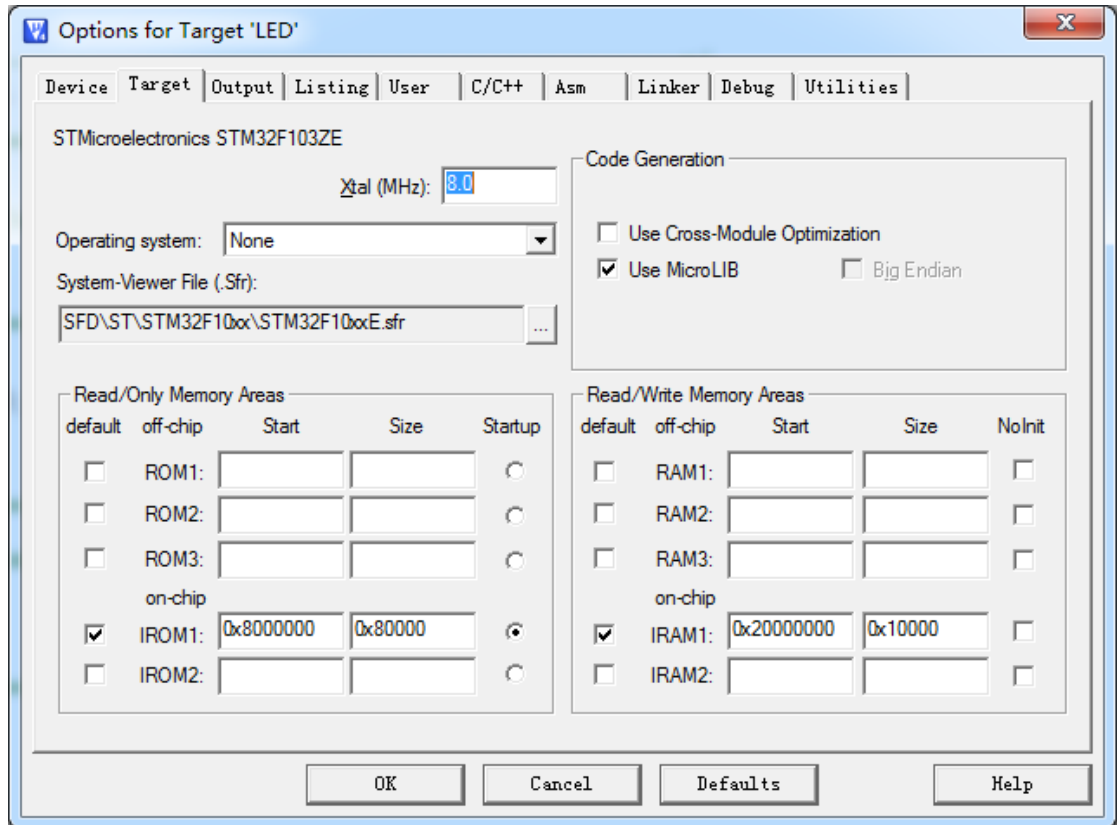
设置步骤：

- 1、单击 Project 中 Option for Target 'XXX' 或使用快捷键 Alt+F7 或单击工具栏中的相应的图标

J-Link -OB 在 MDK-ARM 设置使用教程

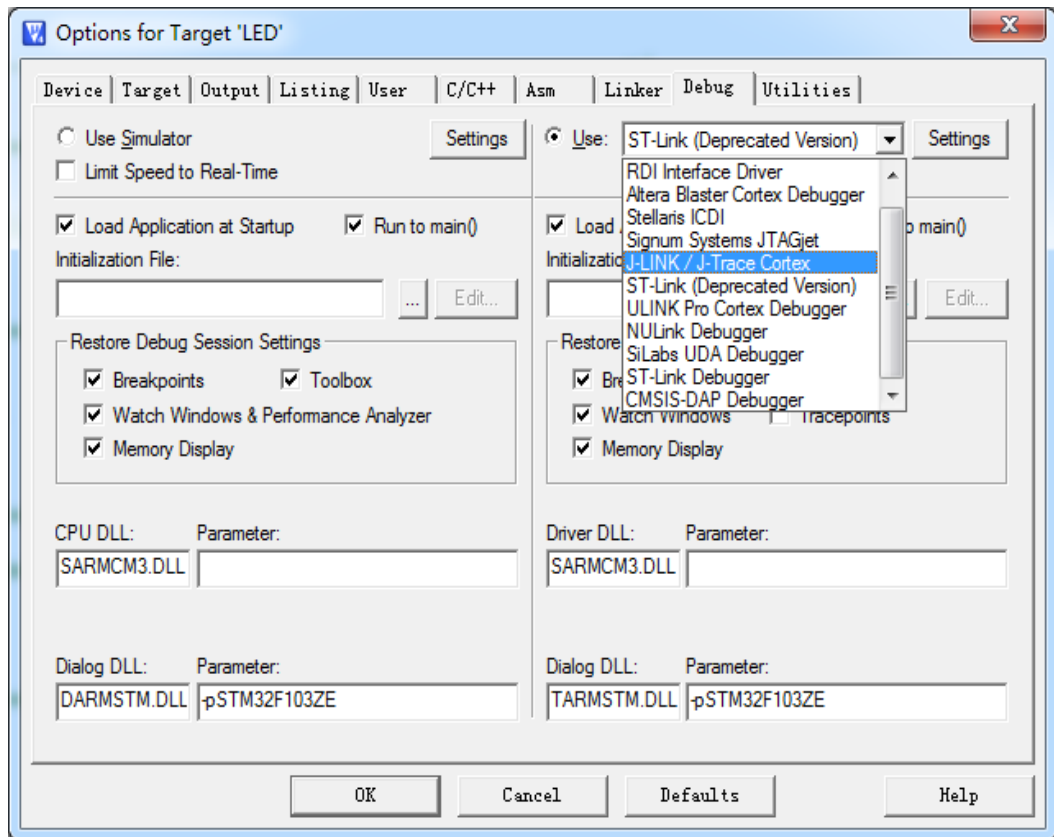


打开配置选项



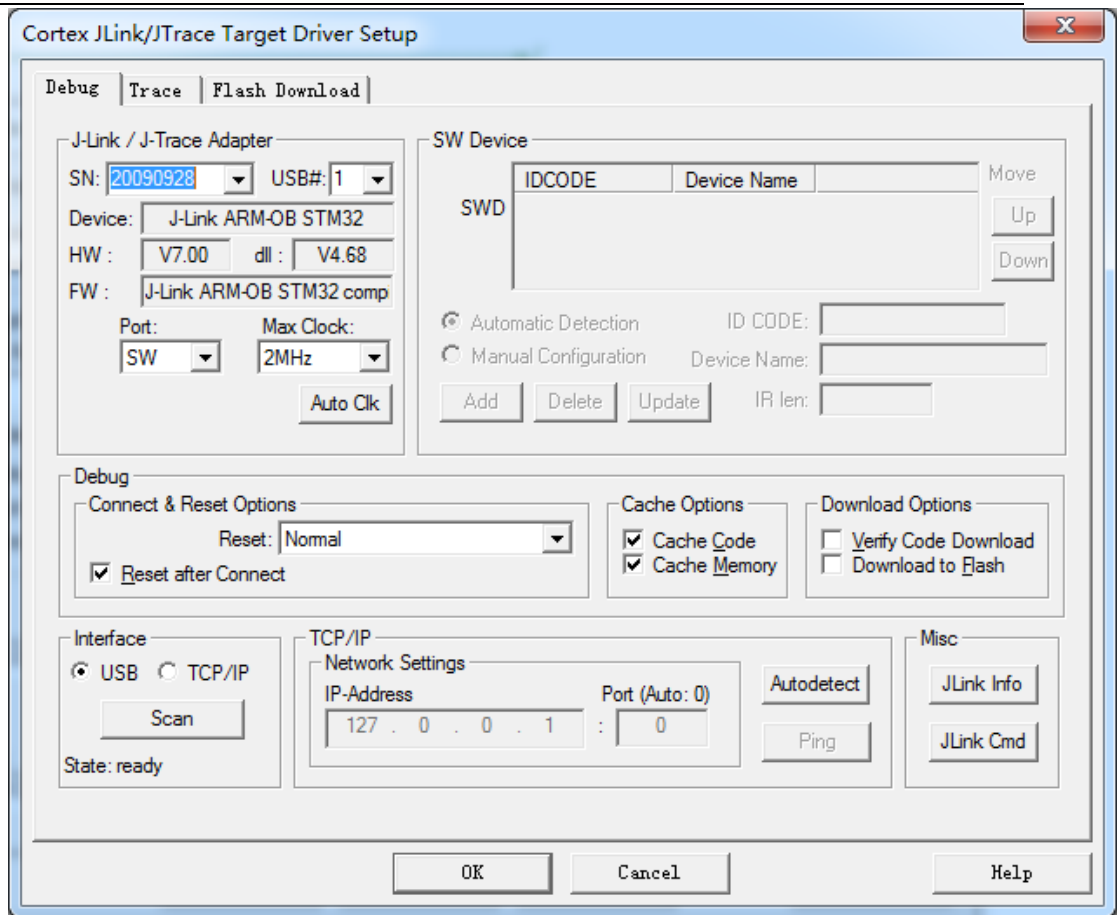
2、选择 Debug 选项卡，选择 J-Link/J-Trace Cortex 选项

J-Link -OB 在 MDK-ARM 设置使用教程

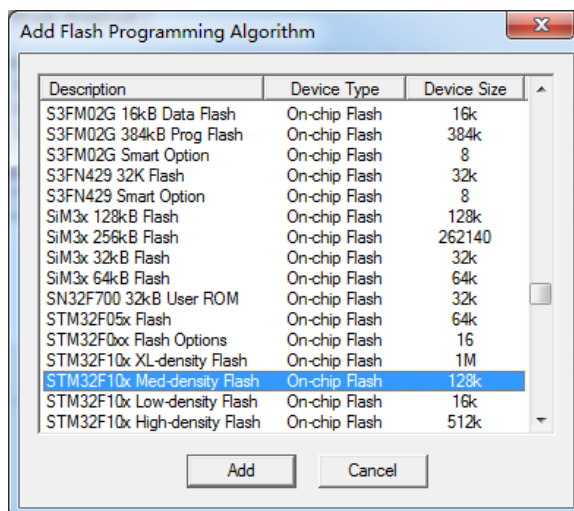


然后单击旁边的 settings 按钮，进入 Cortex JLink/JTrace Target Driver Setup 设置，在 Debug 选项卡中 Port 中选择 SW 方式

J-Link -OB 在 MDK-ARM 设置使用教程



在 Flash Download 中 Programming Algorithm 中添加相应的算法，这里是以 STM32F103C8 单片机做的实例，选择 STM32F10x Med-density Flash On-chip Flash 128k 算法，点击 Add

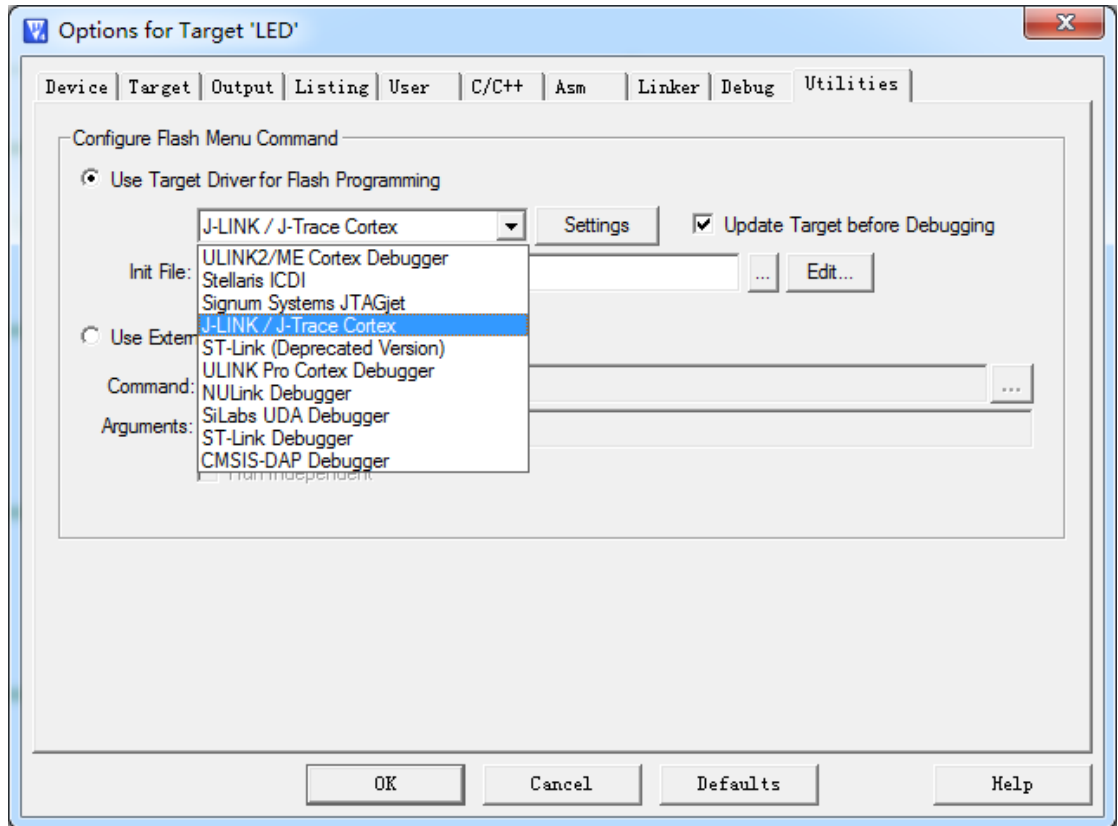


点击 OK 退出。

J-Link -OB 在 MDK-ARM 设置使用教程

- 3、在 Utilities 选项卡中选择 Use Target for Flash Programming

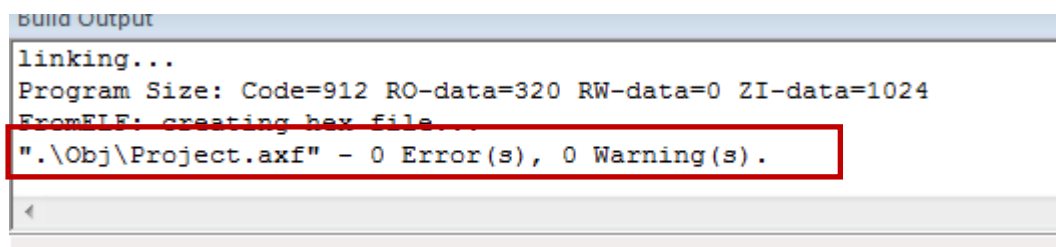
选择工具 J-Link/J-Trace Cortex



单击 OK 退出。

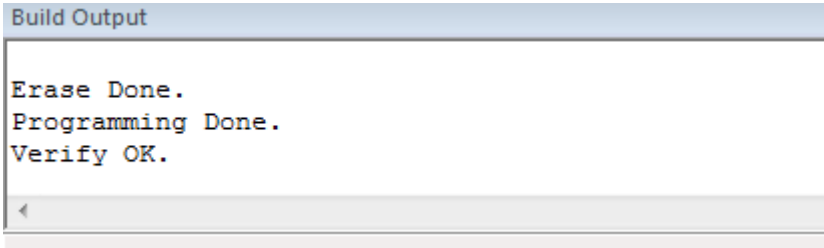
下载步骤

- 1、编译相应的程序，确认程序没有错误后




- 2、单击  load 下载程序，下载完成后会提示

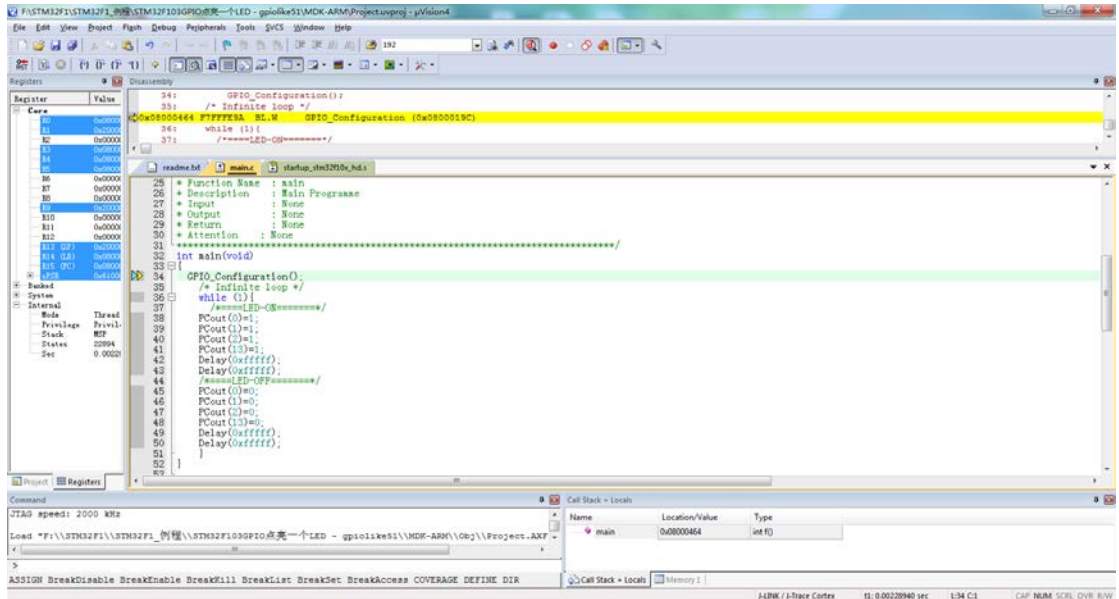
J-Link -OB 在 MDK-ARM 设置使用教程



调试步骤：



- 1、单击  调试图标进入调试模式。



- 2、进入调试模式后,读者可以根据自己的需要进行有步骤的调试。